




**Venta: \$90,000,000**  
Pesos mexicanos

Clave: **ODT-0112**

**Terreno en Lomas de San Isidro**  
Naucalpan, Estado de México

**563 700 03 44**  
Sucursal Ciudad de México

  
**982.00**

Terreno en Venta en la Colonia Lomas de San Isidro (Clave: ODT-0112)

¡Oportunidad única de inversión en una ubicación privilegiada! Este terreno en venta, actualmente ocupado por una plaza comercial, es ideal para desarrolladores y emprendedores que buscan un espacio con gran potencial.

Características principales:

Superficie ideal para desarrollo comercial o mixto: El terreno cuenta con locales comerciales (9 en total) que ya generan ingresos, brindando una base sólida para tu inversión.

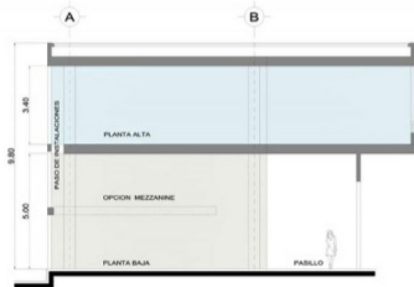
Posibilidad de expansión: El terreno tiene factibilidad para 7 niveles, lo que te permite explorar diversas opciones de desarrollo, desde oficinas hasta un proyecto residencial o comercial de gran escala.

Elevador: Para mayor comodidad y acceso a todos los niveles del inmueble.

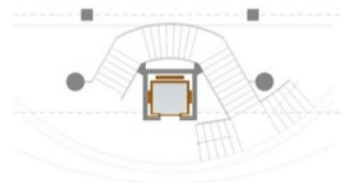
Estacionamiento para 12 autos: Suficiente capacidad para atender tanto a los visitantes como al personal, lo que suma a la funcionalidad del lugar.

¡No dejes pasar esta excelente oportunidad de inversión! Contáctanos hoy mismo para obtener más detalles y agendar una visita.

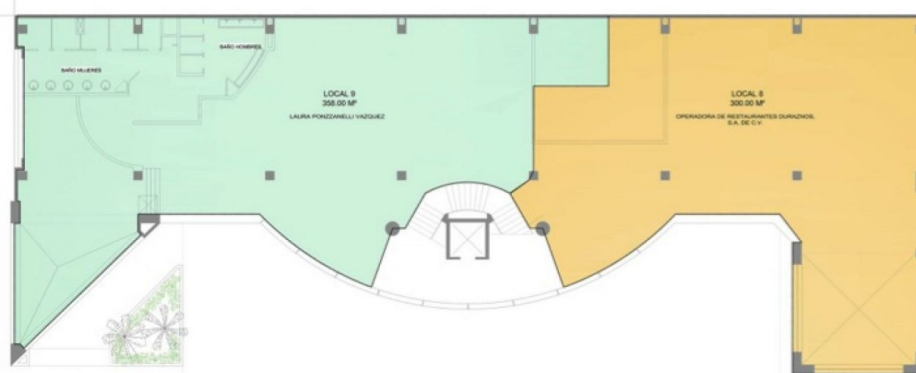




CORTE ESQUEMATICO



ESCALERA Y ELEVADOR 8 PASAJEROS  
ACCESO A PLANTA ALTA



PLANTA ALTA

